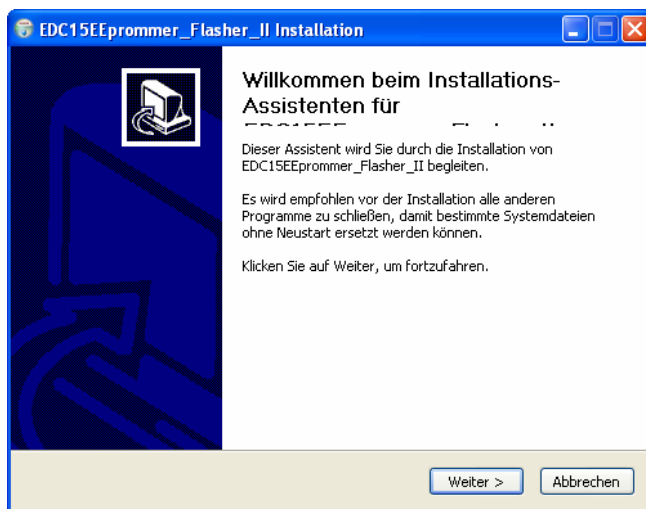


EDC15 EEprom Reader Installationsanweisung und Betriebsanleitung

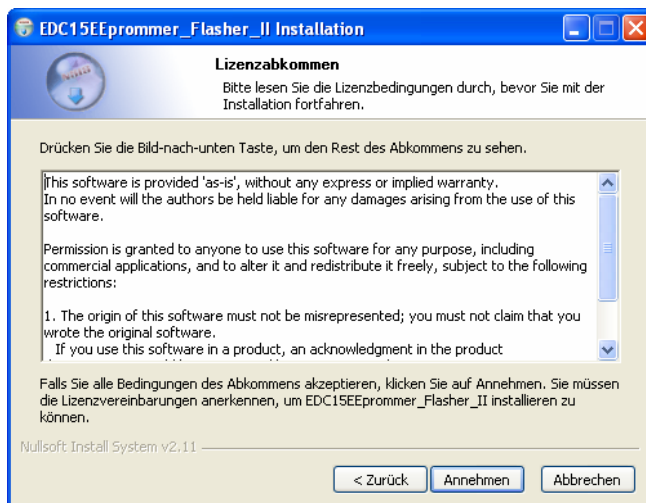
Die EDC15 EEprom-Reader setup.exe wird auf CD geliefert.
Starten Sie die Installation .
Sie sehen folgenden Bildschirm



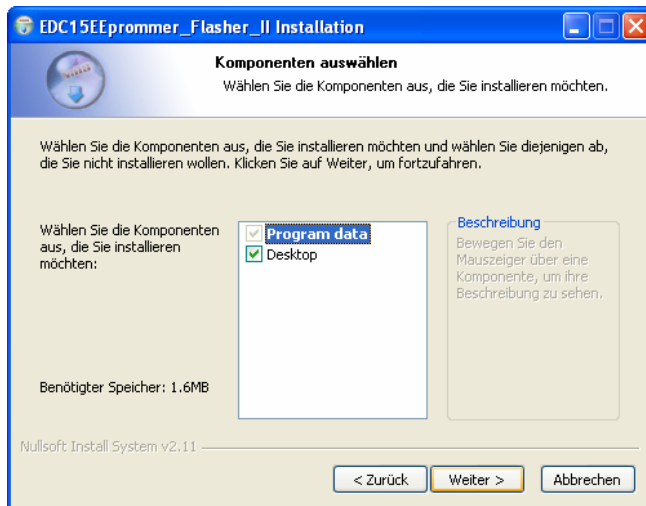
Wählen sie Ihre Sprache.



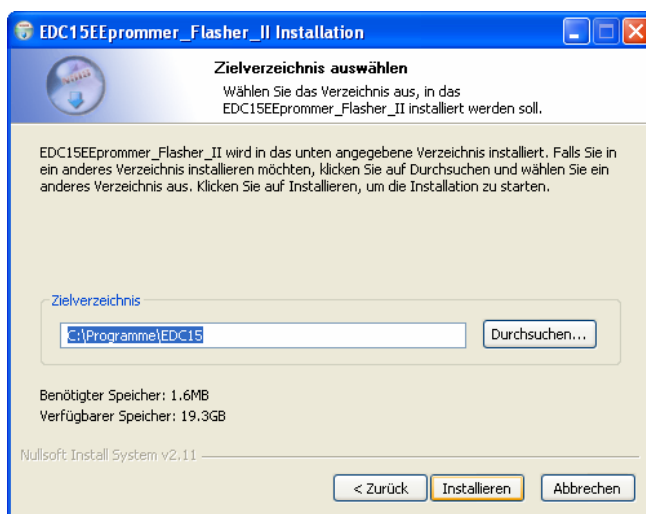
Klicken Sie „Weiter“



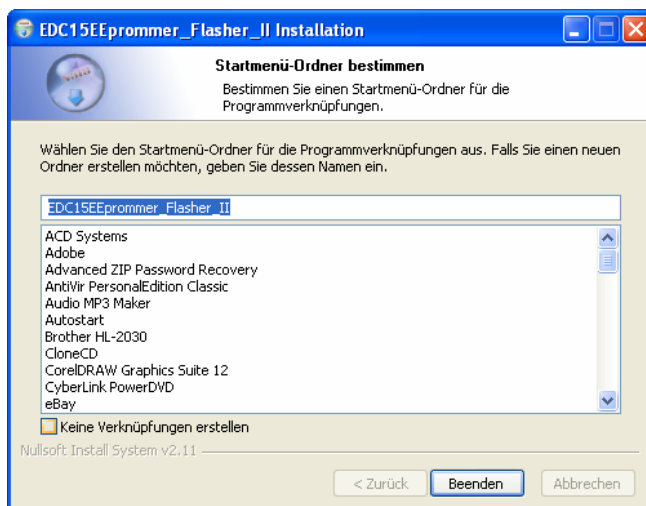
Klicken Sie „Annehmen“



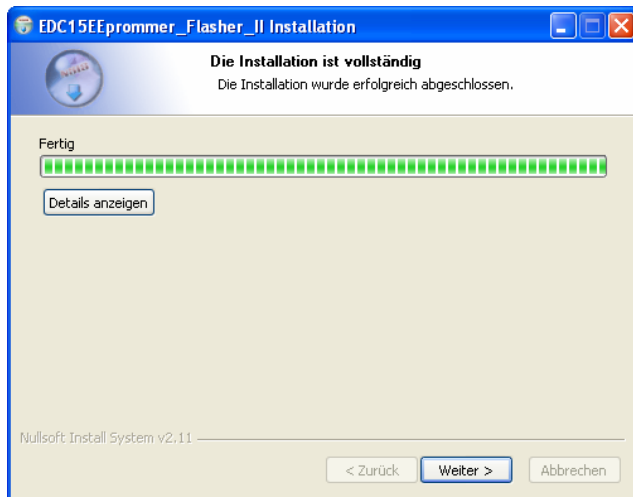
Klicken Sie „Weiter“



Wählen Sie den Zielordner, in den sie das Programm installieren wollen



Wählen Sie einen Eintrag für Ihr Startmenü und klicken Sie „Beenden“



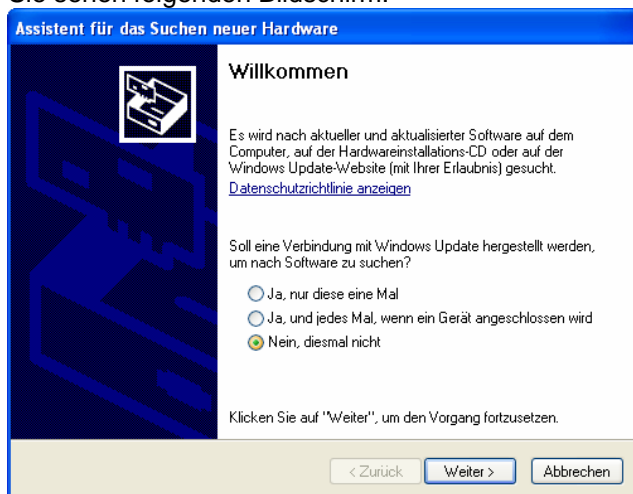
Klicken Sie „Weiter“

Der erste Teil der Installation ist abgeschlossen.

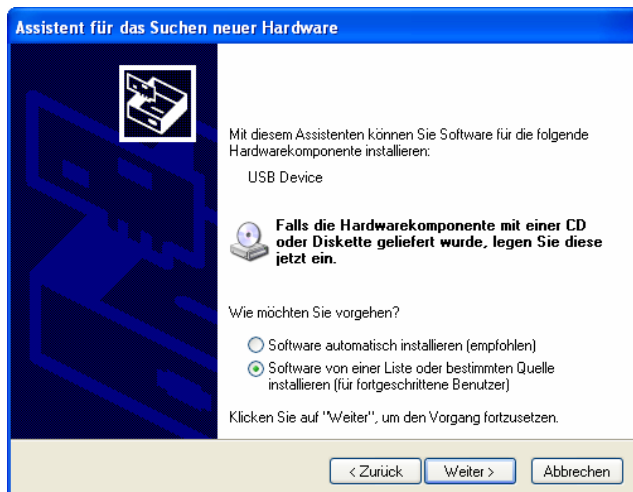
Verbinden Sie das Interface mit der USB-Schnittstelle Ihres Rechners und der OBD-Steckdose des Fahrzeugs.

Windows erkennt eine neuer Hardware und braucht jetzt die Position des Treibers.

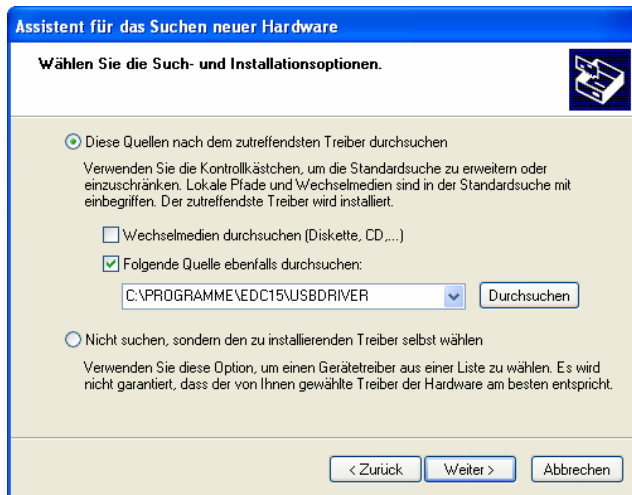
Sie sehen folgenden Bildschirm:



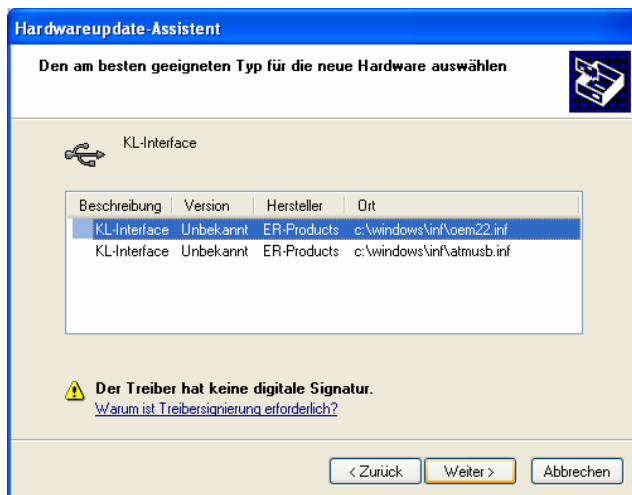
Markieren Sie „Nein. Diesmal nicht“,



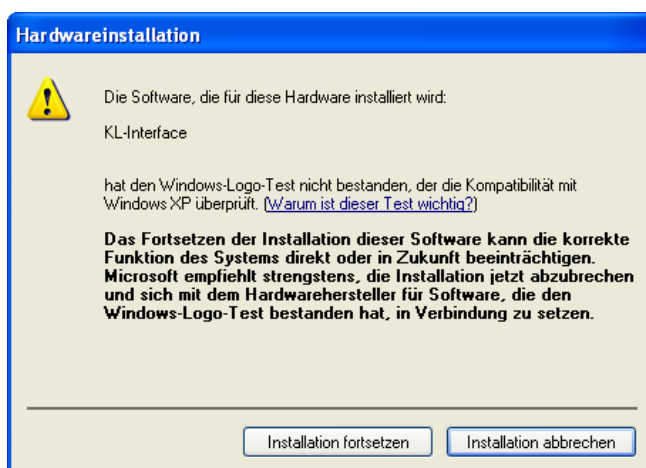
Wählen Sie „Software von einer Liste“, und klicken Sie „Weiter“



Der Treiber befindet sich im Ordner * *\EDC15\USBDriver\
 Wählen Sie „Durchsuchen“, markieren sie den Ordner und klicken Sie „Weiter“



Wählen Sie den Treiber und klicken Sie „Weiter“

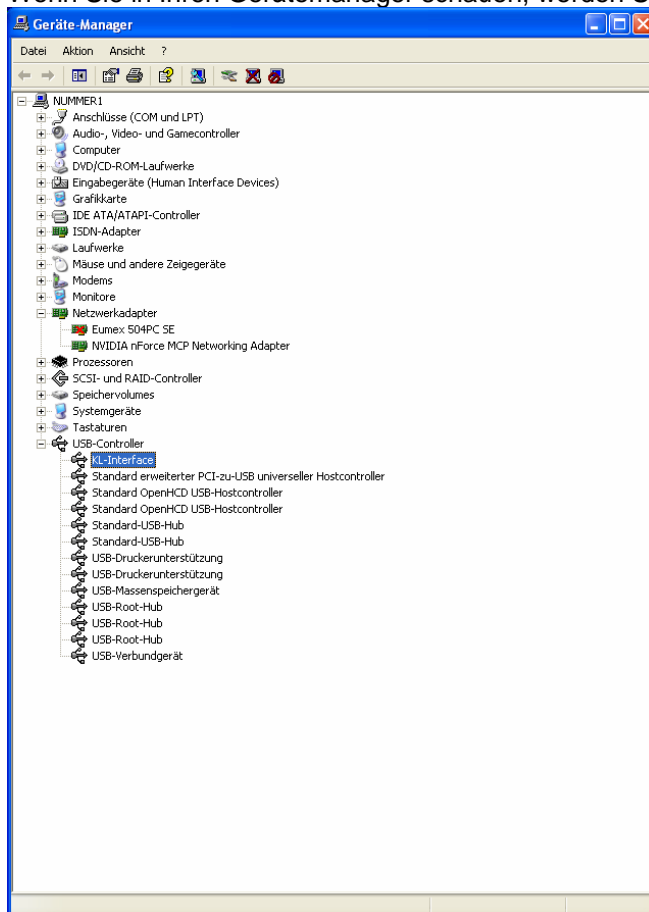


Klicken Sie „Installation fortsetzen“



Klicken Sie „Fertigstellen“

Wenn Sie in Ihren Gerätemanager schauen, werden Sie jetzt das Interface bei „USB-Controller“ sehen



Starten Sie die Software

EDC15 EEPROM R/W (II) V1.0

Start

Information :

Login

FIN

Immo-Nr

Immo status

Km Stand KM

Write eeprom :

Open

Write

Immobilizer :

Immo On

Immo Off

Exit :

Close

WinNT 00001101100011001100101100101111

Das Steuergerät antwortet:

EDC15 EEPROM R/W (II) V1.0

Start 038906012J 1.9l R4 EDC 0000SG 2525

Information :

Login

FIN

Immo-Nr

Immo status

Km Stand KM

Write eeprom :

Open

Write

Immobilizer :

Immo On

Immo Off

Exit :

Close

0%

038906012J_1_9l_R4_EDC_0000SG_2525.bin Status 0003 00110110001100110010110010111100

Nach dem Auslesen des EEPROMs sehen Sie dies:

EDC15 EEPROM R/W (II) V1.0

Start 038906019AT 1.9l R4 EDC G000SG 1513

Information :

Login 9430

FIN XXXXXXXXXXXXXXXXXXXX

Immo-Nr VWZ7Z0B6235392

Immo status ON

Km Stand 0.00 KM

Write eeprom :

Open

Write

Immobilizer :

Immo On

Immo Off

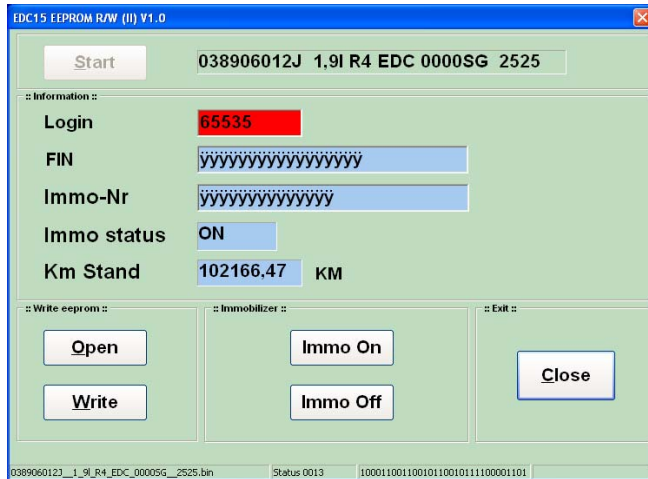
Exit :

Close

D:\EEProm_Daten\038906019AT_1_9l_R4_EDC_G000SG_1 Status 0013 00110110001100110010110010111100

Dies ist ein Beispiel für IMMO III

So sieht IMMO II aus



Wenn die Motronic nicht antwortet, handelt es sich wahrscheinlich nicht um eine EDC15.